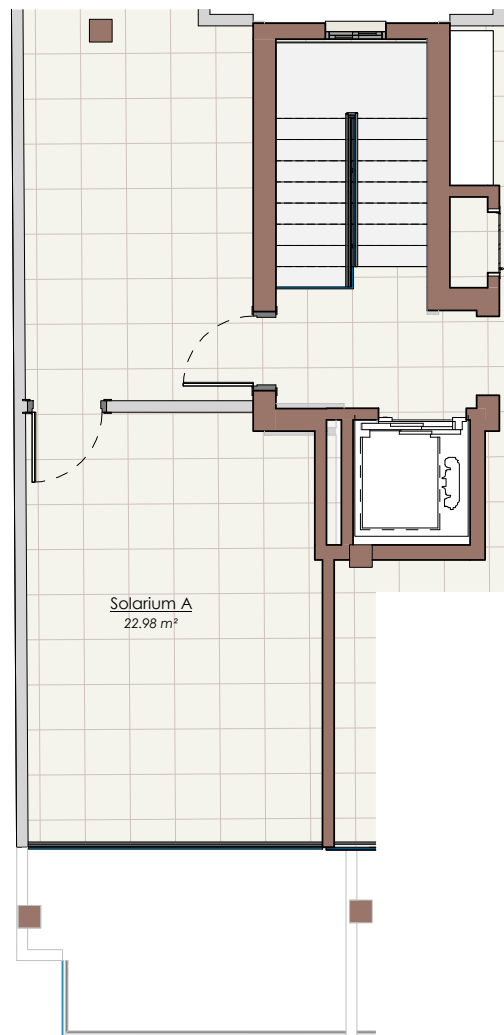
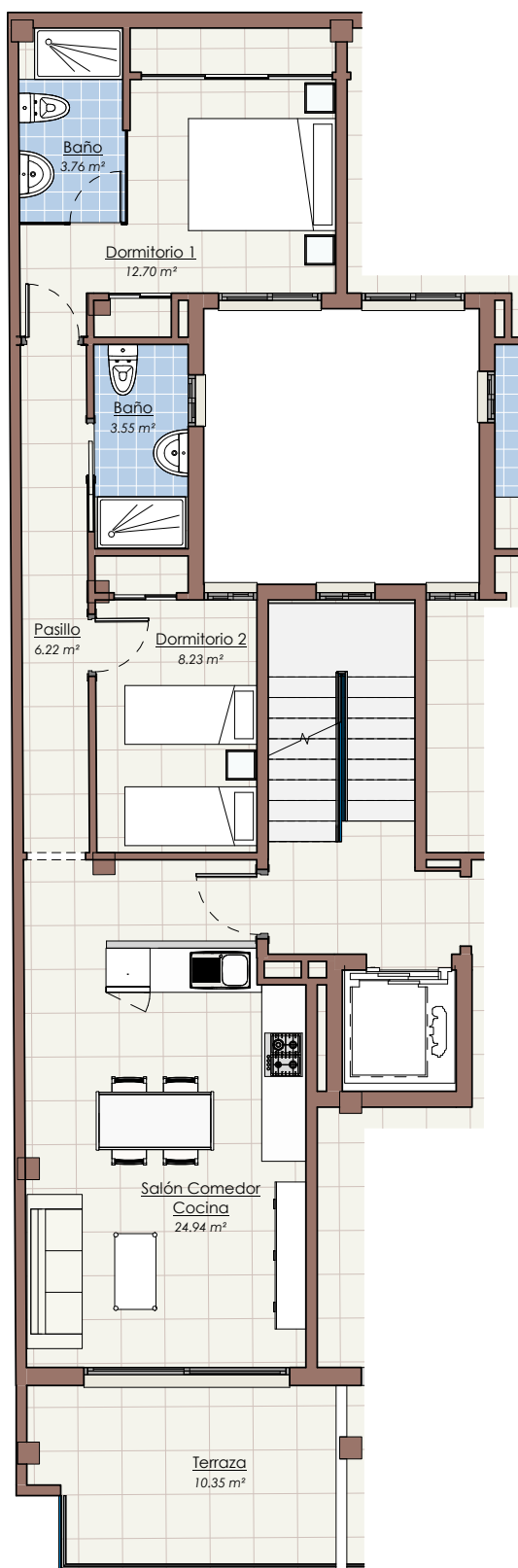


# EDIFICIO PARA 10 VIVIENDAS EN LA C/ RADIO MURCIA Nº 19, TORREVIEJA



PLANTA ATICO	SUP. CONSTRUIDA	TERRAZA	SOLARIUM	SUPERFICIE TOTAL
VIVIENDA A	78,92 M <sup>2</sup>	10,35 M <sup>2</sup>	22,98 M <sup>2</sup>	<b>112,25 M<sup>2</sup></b>

LA SUPERFICIE UTIL INCLUYE EL 50% DE LAS TERRAZAS CUBIERTAS

LA SUPERFICIE CONSTRUIDA INCLUYE LA PARTE PROPORCIONAL DE ZONAS COMUNES Y EL 50% DE LAS TERRAZAS CUBIERTAS