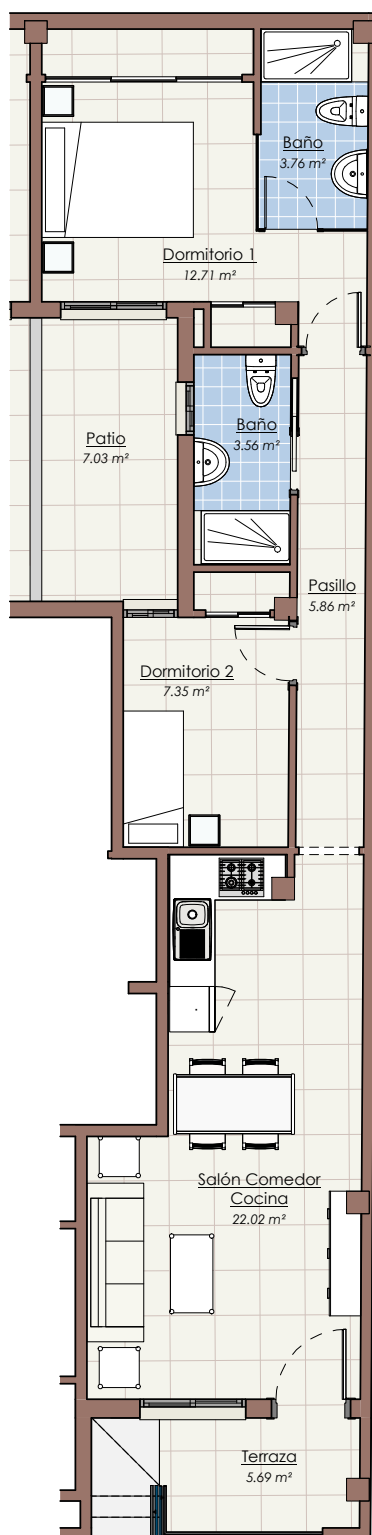


EDIFICIO PARA 10 VIVIENDAS EN LA C/ RADIO MURCIA N° 19, TORREVIEJA



PLANTA BAJA	SUP. CONSTRUIDA	TERRAZA	PATIO	SUPERFICIE TOTAL
VIVIENDA B	77,08 M ²	5,69 M ²	7,03 M ²	86,96 M²

LA SUPERFICIE UTIL INCLUYE EL 50% DE LAS TERRAZAS CUBIERTAS

LA SUPERFICIE CONSTRUIDA INCLUYE LA PARTE PROPORCIONAL DE ZONAS COMUNES Y EL 50% DE LAS TERRAZAS CUBIERTAS