

**SUPERFICIES ÚTILES Y
CONSTRUIDAS DE LA VIVIENDA
COMPUTANDO AL 100%
LAS ÁREAS PISABLES.**

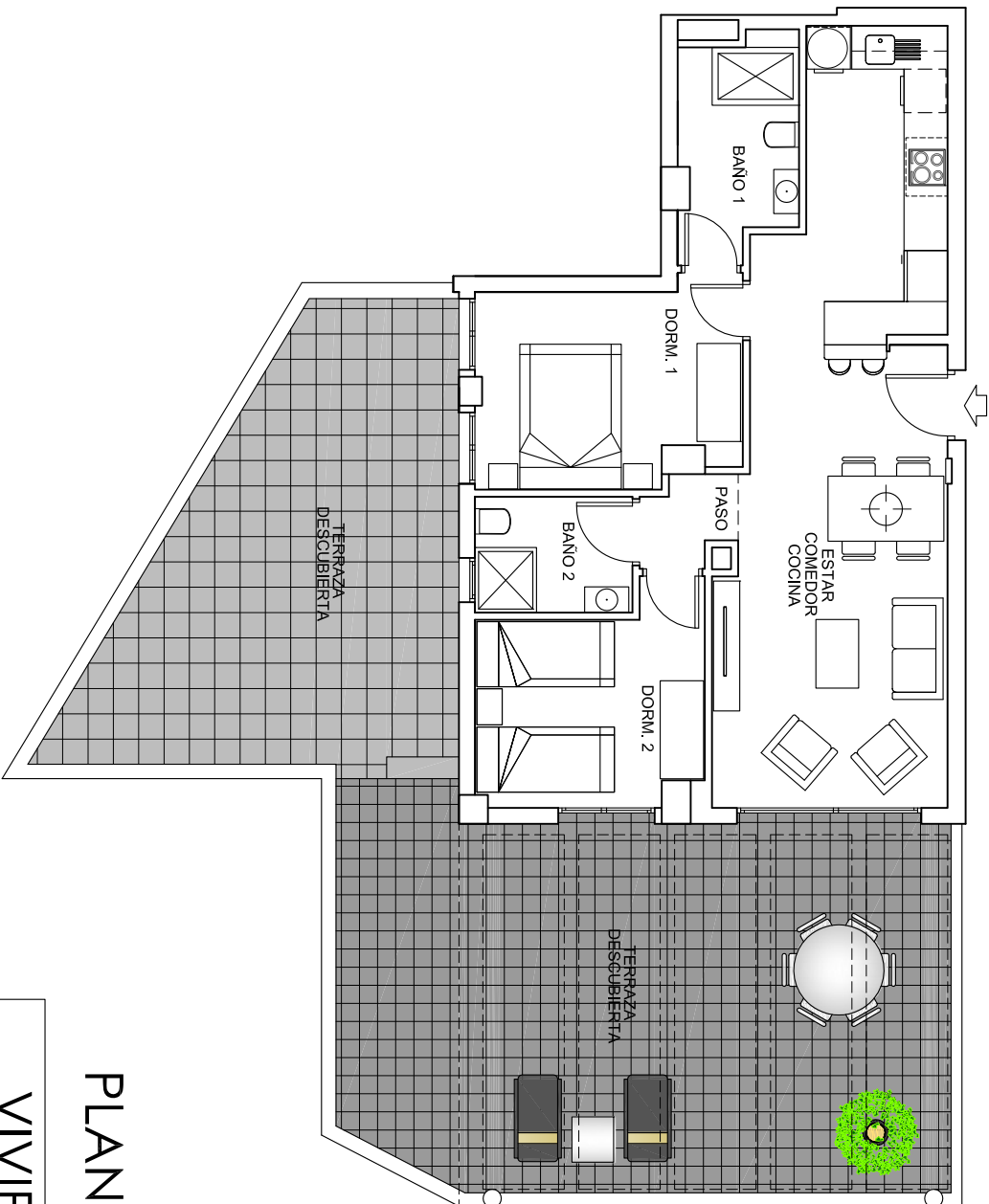
SUPERFICIE ÚTIL
 VIVIENDA _____ 56.78 m²
 100% TERRAZA DESCUBIERTA_ 69.70 m²
 TOTAL _____ 126.48 m²

SUPERFICIE CONSTRUIDA
 VIVIENDA _____ 65.90 m²
 100% TERRAZA DESCUBIERTA_ 74.83 m²
 TOTAL _____ 140.73 m²

**SUPERFICIES OFICIALES
SEGUN PROYECTO**

SUPERFICIE ÚTIL
 VIVIENDA _____ 56.78 m²

SUPERFICIE CONSTRUIDA
 VIVIENDA _____ 65.90 m²
 PARTE PROP. Z/C _____ 9.40 m²
 TOTAL _____ 75.30 m²



PLANTA BAJA

VIVIENDA 1

PROMOTOR: MOORSTYLE ESPAÑA, S.L.
 SECTOR E-2. ORIHUELA
 PARCELA Zb-2
 BLOQUE IV