

SUPERFICIES ÚTILES Y CONSTRUIDAS DE LA VIVIENDA COMPUTANDO AL 100% LAS ÁREAS PISABLES.

SUPERFICIE ÚTIL

VIVIENDA	63.60 m ²
100% TERRAZA DESCUBIERTA	18.30 m ²
SOLARIUM	43.00 m ²
TOTAL	124.90 m ²

SUPERFICIE CONSTRUIDA

VIVIENDA	71.86 m ²
100% TERRAZA DESCUBIERTA	20.30 m ²
SOLARIUM	53.30 m ²
TOTAL	145.46 m ²

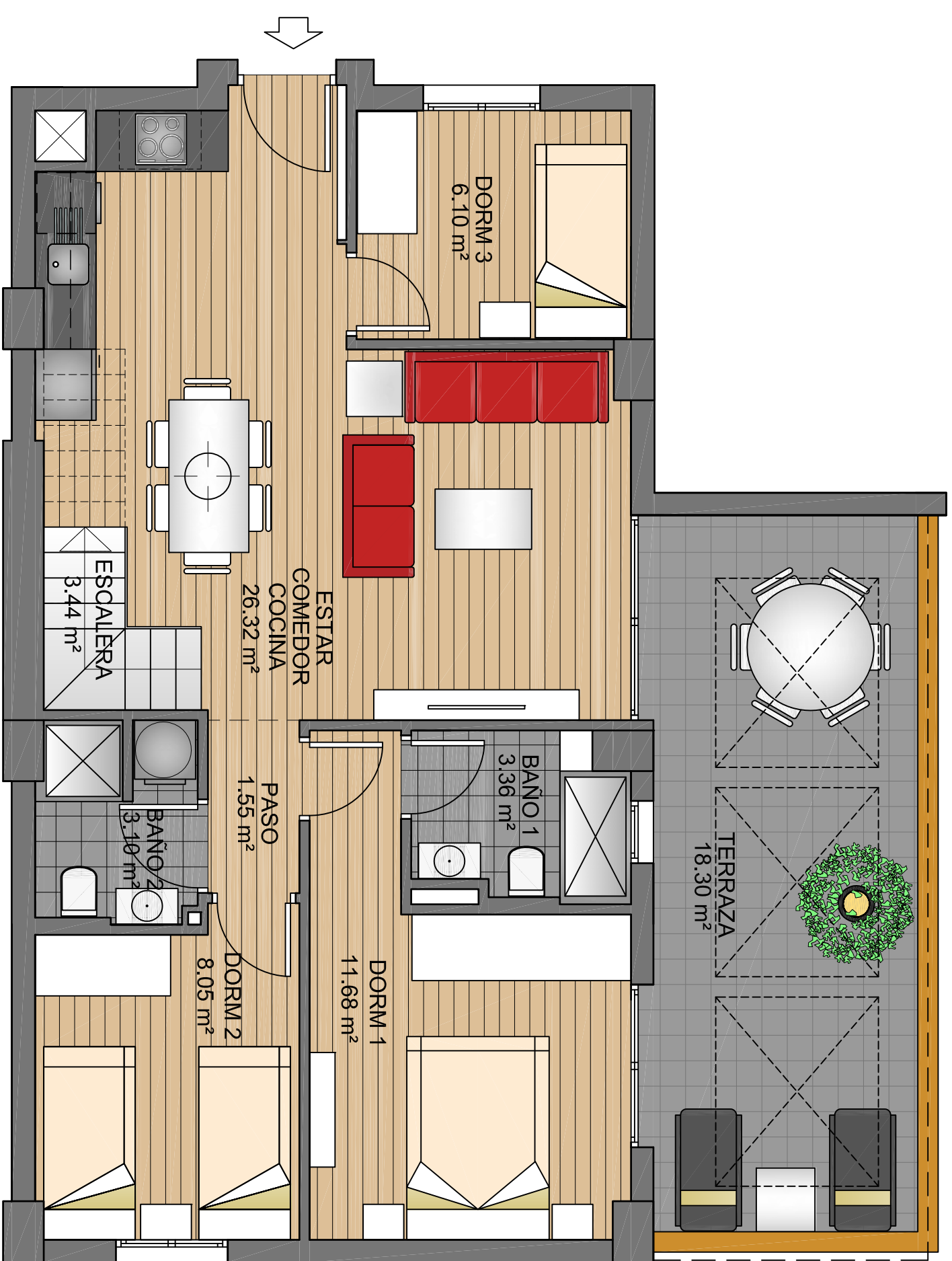
SUPERFICIES OFICIALES SEGÚN PROYECTO

SUPERFICIE ÚTIL

VIVIENDA	63.60 m ²
TOTAL	63.60 m ²

SUPERFICIE CONSTRUIDA

VIVIENDA	71.86 m ²
PARTE PROP. Z/C	9.70 m ²
TOTAL	81.56 m ²



PROMOTOR: MOORSTYLE ESPAÑA, S.L.
 SECTOR E-2. ORIHUELA
 PARCELA Zb-2
 BLOQUE IV

PLANTA ÁTICO
VIVIENDAS 4 Y 8