

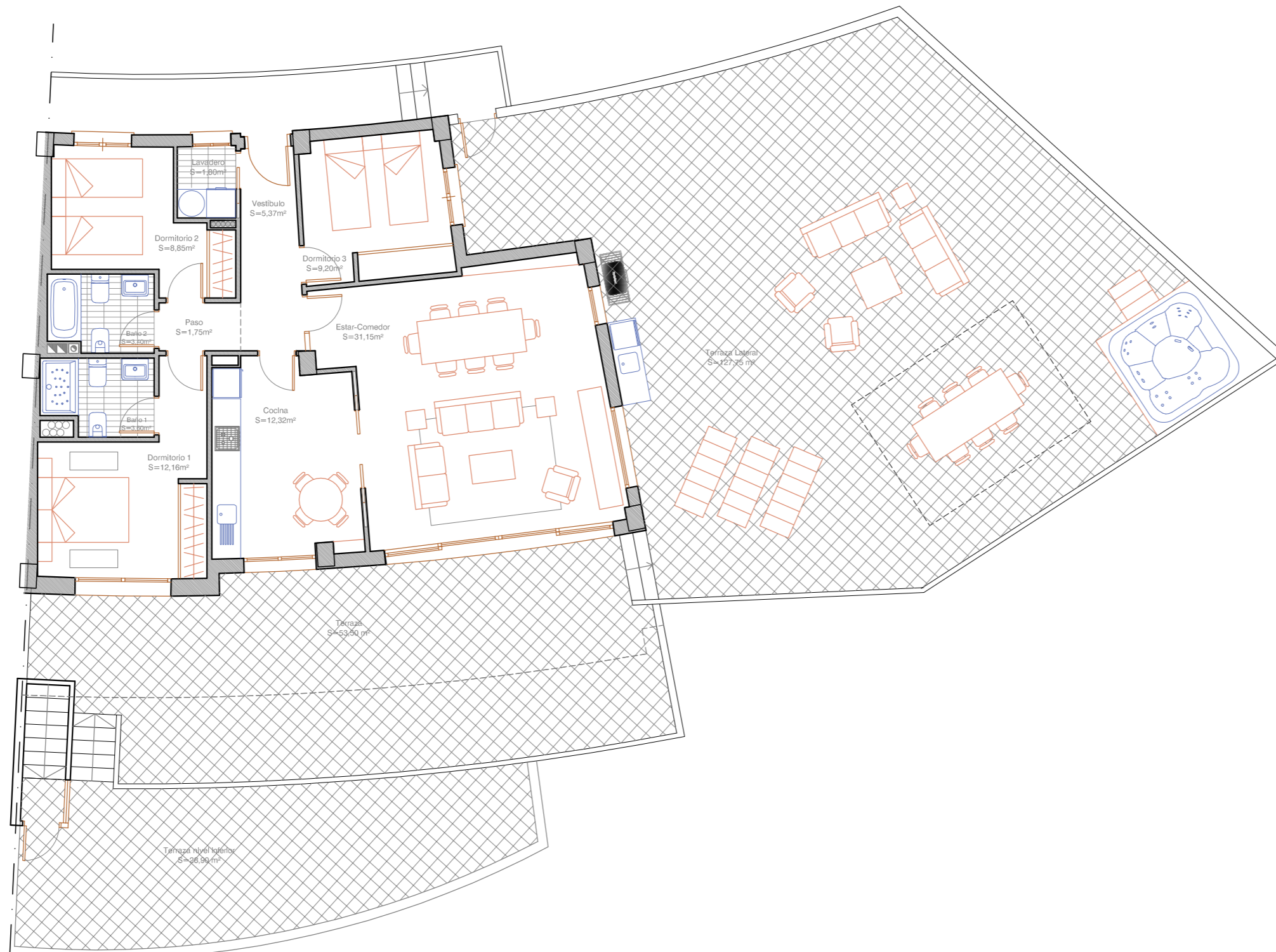
CUADRO DE SUPERFICIES	
Vestibulo	5.37 m <sup>2</sup>
Cocina	12.32 m <sup>2</sup>
Estar-Comedor	31.15 m <sup>2</sup>
Paso	1.75 m <sup>2</sup>
Dormitorio 1	12.16 m <sup>2</sup>
Baño 1	3.60 m <sup>2</sup>
Dormitorio 2	8.85 m <sup>2</sup>
Dormitorio 3	9.20 m <sup>2</sup>
Baño 2	3.40 m <sup>2</sup>
Lavadero	1.80 m <sup>2</sup>
Terraza	53.50 m <sup>2</sup>
Terraza Lateral	127.75 m <sup>2</sup>
Terraza nivel inferior	28.90 m <sup>2</sup>
Sup pisable vivienda	299.75 m <sup>2</sup>

Vest indep.	1.54 m <sup>2</sup>
Paso	6.67 m <sup>2</sup>
Bodega	41.80 m <sup>2</sup>
Distribuidor	6.50 m <sup>2</sup>
Aseo	5.30 m <sup>2</sup>
Almacén	14.73 m <sup>2</sup>
Sup pisable Semisotano	76.54 m <sup>2</sup>

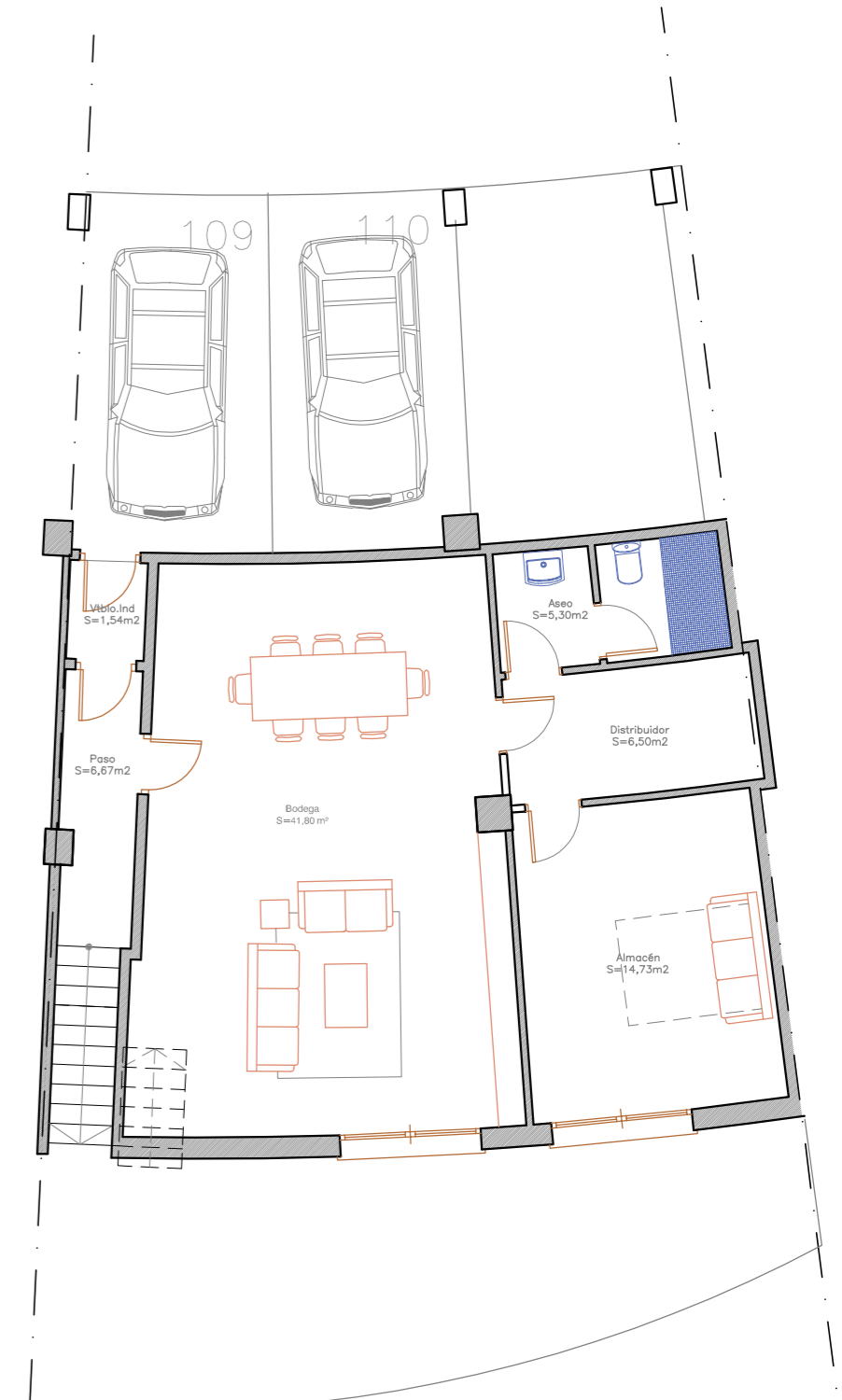
Total superficie pisable 376.29 m<sup>2</sup>

# PLANTA 1 (baja) n°8

## 3 Dormitorios



PLANTA BAJA



PLANTA SEMISOTANO